

R+L HYDRAULICS

HYDRAULIC COMPONENTS · POWER TRANSMISSION · OIL COOLERS



HELO
MASCHINEN
TECHNIK GmbH



Stahlbehälter *Steel Tanks*

- Stahlbehälter nach Werksnorm
- Stahlbehälter nach Kundenspezifikation
- Ölwannen
- Zubehör
- Zertifikate

- *Steel tanks acc. to works standard*
- *Steel tanks acc. to customer specification*
- *Oil sumps*
- *Accessories*
- *Certificates*

Zwei Spezialisten für Ihren Erfolg

Wir, die R+L HYDRAULICS GmbH und die HELO Maschinen Technik GmbH sind Kooperationspartner und nutzen konsequent vorhandene Synergien für unsere Kunden im In- und Ausland.

R+L HYDRAULICS mit jahrzehntelanger Erfahrung in Fertigung und Vertrieb von hochwertigen Komponenten für die Hydraulikindustrie ist als zuverlässiger und innovativer Lieferant bei fast allen namhaften Herstellern von Hydraulikanlagen bekannt.

Die HELO Maschinen Technik ist ein Spezialist mit über 30-jähriger Erfahrung in der Fertigung von hochwertigen Stahl- und Edelstahlbehältern, Ölwannen und sonstigen Stahlbauteilen in Standardbauform und nach Kundenspezifikation für Hydraulikaggregate.

Die Kooperation zwischen R+L HYDRAULICS und HELO Maschinen Technik bedeutet für Sie als Kunden :

- Langjährige Erfahrung beider Partner in der Hydraulik
- Direkten Kontakt zwischen Abnehmer und Hersteller
- Klare Kommunikation
- Kurze und sichere Lieferwege
- Qualität zum fairen Preis

Der Exklusiv-Vertrieb erfolgt durch den qualifizierten Außendienst der R+L HYDRAULICS GmbH.

Two specialists for your success

The cooperation agreement between R+L HYDRAULICS GmbH and HELO Maschinen Technik GmbH benefits customers at home and abroad by making full and consistent use of existing synergies.

R+L HYDRAULICS has decades of experience in the manufacture and sales of high-quality components for the hydraulics industry. Since the company has a reputation for reliability and innovation, it is no surprise that it is a popular supplier to nearly all the big-name hydraulic system manufacturers.

HELO Maschinen Technik is a specialist supplier with more than 30 years of experience in the production of quality steel and stainless steel containers, oil tanks and other standard pattern or made-to-order steel components for hydraulic units.

The benefits of the cooperation between R+L HYDRAULICS and HELO Maschinen Technik for you, the customer, are as follows:

- both partners have many years of experience in the field of hydraulics
- direct contact between customer and manufacturer
- clear lines of communication
- fast, reliable delivery
- good quality at a fair price

The products are sold exclusively by the expert R+L HYDRAULICS GmbH field sales team.

Bestellschlüssel Order form

BNA		100		C	1 RÖ - 6	EA	SB
Behälterausführung <i>Tank Design</i>		Nenngröße <i>Nominal Size</i>					Bohrung für Ölstandsanzeige <i>Bores for oil level gauge</i>
DIN 24339	BNA	BEH	12				- Ohne Bohrungen <i>Without bores</i>
DIN 24339	BNB		20				SB Mit Bohrungen für SF2 <i>With bores for SF2</i>
Werknorm <i>Standard</i>	BSH		30				
	BEH		35				
			50				
			60				
			75				
			100				
			150				
			225				
		300					
		BSH BNA BNB	40				
			63				
			100				
			160				
		BNA BNB	250				
			400				
			630				
			800				
			1000				
			1250				
				Deckelausführung <i>Lid Design</i>			
				BEH	-		
				BNA, BSH	E		
				BNB	A		
				BNA BSH	C		
				BNA BSH	D		
						Einfülleranschluss <i>Incl. machining for filler</i>	
						- Ohne Einfülleranschluss <i>Without machining for filler</i>	
						EA Mit Anschluss für EB 80-10 <i>Incl. machining for EB 80-10</i>	
							Anzahl Reinigungsöffnungen für 6-Loch RD <i>Quantity of cleaning holes for 6-bolt cleaning cover</i>
							- BEH
							1 RÖ-6 BSH / BNA / BNB ≤ NG 160
							2 RÖ-6 BSH / BNA / BNB ≥ NG 250

Stahlbehälter Standard Serie BSH

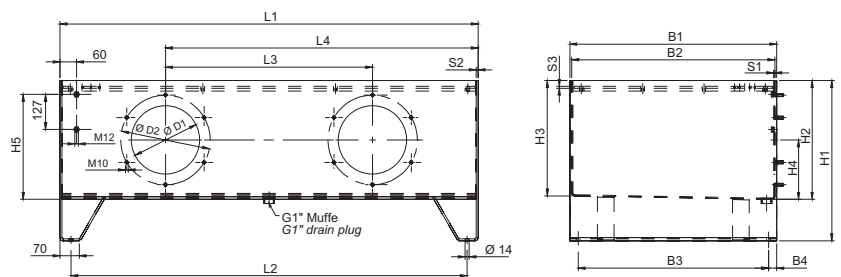
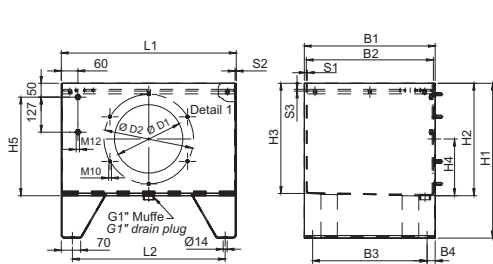
Steel tanks, standard series BSH

- Behälter aus Qualitätsstahl
- Behälter innen und außen stahlkiesgestrahlt
- Komplette Grundierung, beständig gegen Hydraulik-Öle auf Mineralölbasis
- 100 % Dichtheitsprüfung
- Deckelbearbeitung nach Kundenwunsch möglich
- Transportösen auf Kundenwunsch
- Reinigungsdeckel auf Kundenwunsch lieferbar

- Tank made of quality steel
- Tank internal and external shot blasted
- Complete coating, resistant to hydraulic oils on mineral oil basis
- 100 % tightness test
- Lid machining acc. to customer request
- Lifting eyes on request
- Cleaning cover and accessories on request

bis NG 200 up to NG 200

ab NG 250 as from NG 250



Bestellbezeichnung Order description	Nutzvolumen Useable volume	Gewicht Weight	Behälterabmessungen Tank dimensions																	Reinigungsdeckel Cleaning cover		
			[mm]																	Anzahl Number	Typ Type	
NG	[Liter] [litres]	[kg]	L1	L2	L3	L4	B1	B2	B3	B4	H1	H2	H3	H4	H5	D1	D2	S1	S2	S3		
BSH 40	38	33	508	428	÷	÷	375	365	315	30	430	280	273	140	230	195	250	3	3	6	1	RD250-4
BSH 63	59	38	508	428	÷	÷	375	365	315	30	560	410	403	205	360	248	324	3	3	6	1	RD350-V324-6
BSH 100	92	63	633	553	÷	÷	474	460	414	30	560	407	399	205	357	248	324	4	4	6	1	RD350-V324-6
BSH 160	152	88	810	730	÷	÷	604	590	544	30	560	410	400	205	360	248	324	4	4	6	1	RD350-V324-6
BSH 200	184	101	900	820	÷	÷	654	640	594	30	560	410	399	205	360	248	324	4	4	6	1	RD350-V324-6
BSH 250	235	128	1010	930	410	710	704	690	644	30	580	430	418	215	380	248	324	4	4	8	2	RD350-V324-6
BSH 300	272	148	1208	1128	410	809	714	700	654	30	580	412	400	206	362	248	324	4	4	8	2	RD350-V324-6
BSH 400	375	202	1512	1434	750	1132	749	735	689	30	580	430	417	215	380	248	324	4	6	8	2	RD350-V324-6

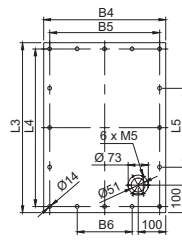
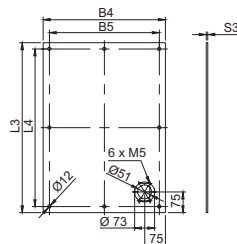
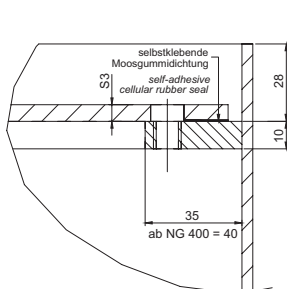
Behälterdeckel Tank lid

Deckelform E
Lid design E

Detail 1
Detail 1

für NG 40-300
for NG 40-300

für NG 400
for NG 400



NG	Abmessungen Dimensions [mm]							Bohrungsanzahl Number of bores
	L3	L4	L5	B4	B5	B6	S3	
40	492	448	÷	349	305	÷	6	8 x
63	492	448	÷	349	305	÷	6	8 x
100	615	571	÷	442	398	÷	6	8 x
160	792	748	÷	572	528	÷	6	8 x
200	882	838	÷	622	578	÷	6	8 x
250	992	948	÷	672	628	÷	8	8 x
300	1190	1146	÷	682	638	÷	8	8 x
400	1490	1440	480	717	667	222	8	12 x

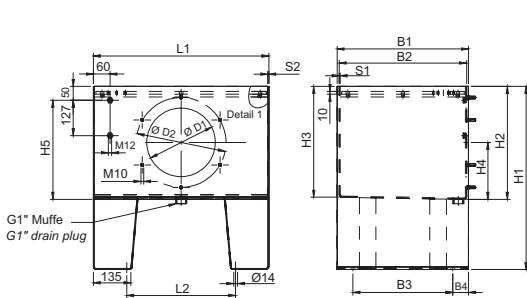
Stahlbehälter Standard Serie BNA

- Behälter aus Qualitätsstahl
- Behälter innen und außen stahlkiesgestrahlt
- Komplette Grundierung, beständig gegen Hydraulik-Öle auf Mineralölbasis
- 100 % Dichtheitsprüfung
- Deckelbearbeitung nach Kundenwunsch möglich
- Transportösen auf Kundenwunsch
- Reinigungsdeckel auf Kundenwunsch lieferbar

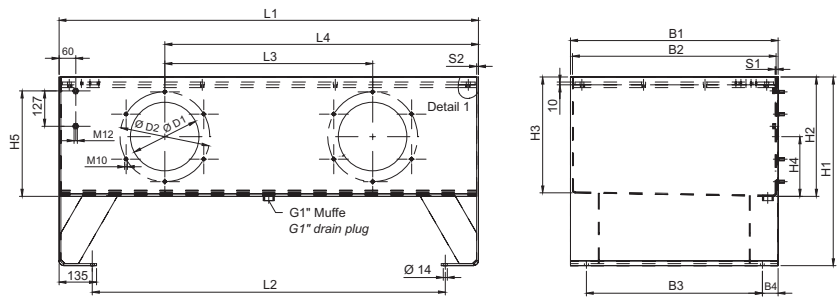
Steel tanks, standard series BNA

- Tank made of quality steel
- Tank internal and external shot blasted
- Complete coating, resistant to hydraulic oils on mineral oil basis
- 100 % tightness test
- Lid machining acc. to customer request
- Lifting eyes on request
- Cleaning cover and accessories on request

bis NG 160 up to NG 160



ab NG 250 as from NG 250



Bestellbezeichnung Order description	Nutzvolumen Useable Volume	Gewicht Weight	Behälterabmessungen Tank dimensions [mm]														Reinigungsdeckel Cleaning Cover				
			NG	[Liter] [litres]	[kg]	L1	L2	L3	L4	B1	B2	B3	B4	H1	H2	H3	H4	H5	D1	D2	S1
BNA 63	59	50	508	308	÷	÷	375	365	285	45	660	410	403	205	360	248	324	3	3	1	RD350-V324-6
BNA 100	92	76	633	393	÷	÷	474	460	360	57	660	407	399	205	357	248	324	4	4	1	RD350-V324-6
BNA 160	152	112	810	570	÷	÷	604	590	490	57	660	410	400	205	360	248	324	4	4	1	RD350-V324-6
BNA 250	235	140	1010	770	410	710	704	690	590	57	680	430	418	215	380	248	324	4	4	2	RD350-V324-6
BNA 400	375	237	1512	1274	750	1132	749	735	635	57	680	430	417	215	380	248	324	4	6	2	RD350-V324-6
BNA 630	595	373	1516	1274	750	1132	959	945	845	57	770	520	504	265	470	383	449	4	8	2	RD475-V449-6
BNA 800	752	457	2016	1774	1000	1507	914	900	800	57	770	520	504	265	470	383	449	5	8	2	RD475-V449-6
BNA 1000	945	508	2016	1774	1000	1507	1079	1065	965	57	800	550	531	285	500	383	449	5	8	2	RD475-V449-6
BNA 1250	1180	610	2016	1774	1000	1507	1349	1335	1235	57	800	550	527	285	500	383	449	5	8	2	RD475-V449-6

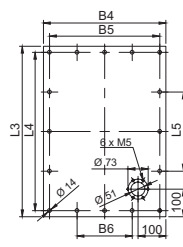
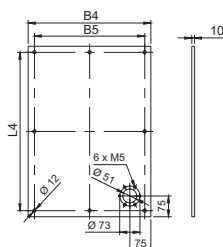
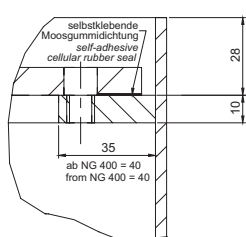
Behälterdeckel Tank lid

Deckelform E
Lid design E

Detail 1
Detail 1

für NG 63-250
for NG 63-250

für NG 400-1250
for NG 400-1250



Deckelform „E“ Dimensions of lid design „E

NG	Abmessungen Dimensions [mm]						Bohrungsanzahl Number of bores
	L3	L4	L5	B4	B5	B6	
63	492	448	÷	349	305	÷	8 x
100	615	571	÷	442	398	÷	8 x
160	792	748	÷	572	528	÷	8 x
250	992	948	÷	672	628	÷	8 x
400	1490	1440	480	717	667	222	12 x
630	1490	1440	480	927	877	292	12 x
800	1990	1940	647	880	830	277	12 x
1000	1990	1940	647	1045	995	332	12 x
1250	1990	1940	647	1315	1265	422	12 x

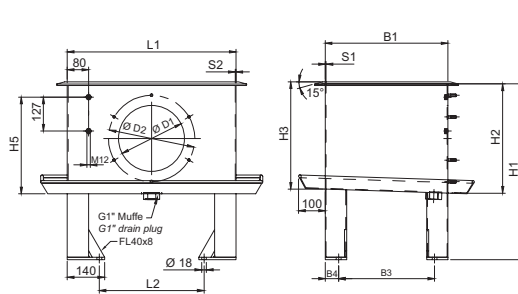
Stahlbehälter Standard Serie BNB

- Behälter aus Qualitätsstahl
- Behälter innen und außen stahlkiesgestrahlt
- Komplette Grundierung, beständig gegen Hydraulik-Öle auf Mineralölbasis
- 100 % Dichtheitsprüfung
- Deckelbearbeitung nach Kundenwunsch möglich
- Transportösen auf Kundenwunsch
- Reinigungsdeckel auf Kundenwunsch lieferbar
- Beruhigungsblech von NG 630-1250 L enthalten

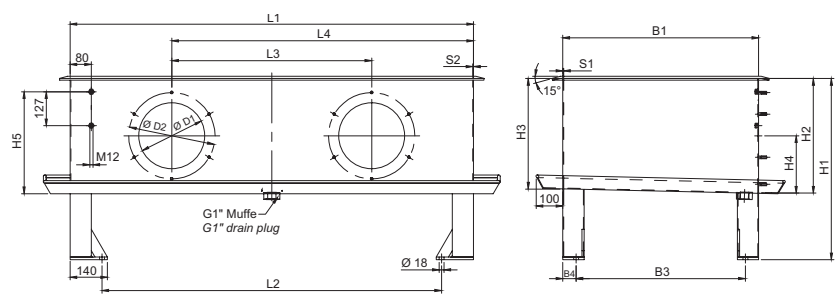
Steel tanks, standard series BNB

- Tank made of quality steel
- Tank internal and external shot blasted
- Complete coating, resistant to hydraulic oils on mineral oil basis
- 100 % tightness test
- Lid machining acc. to customer request
- Lifting eyes on request
- Cleaning cover and accessories on request
- Baffle included from NG 630-1250 L

bis NG 160 up to NG 160



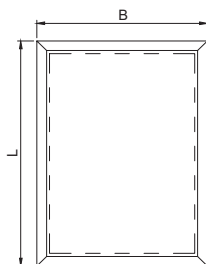
ab NG 250 as from NG 250



Bestellbezeichnung Order description	Nutzvolumen Useable volume	Gewicht Weight	Behälterabmessungen Tank dimensions [mm]															Reinigungsdeckel Cleaning Cover		
			[Liter] [litres]	[kg]	L1	L2	L3	L4	B1	B3	B4	H1	H2	H3	H4	H5	D1	D2	S1	S2
BNB 63	57	51	508	308	÷	÷	365	285	40	660	410	392	205	360	248	324	3	3	1	RD350-V324-6
BNB 100	90	63	633	393	÷	÷	460	360	50	660	410	392	205	360	248	324	3	3	1	RD350-V324-6
BNB 160	150	110	810	570	÷	÷	590	490	50	660	410	392	205	360	248	324	3	3	1	RD350-V324-6
BNB 250	230	153	1010	770	410	710	690	590	50	680	430	412	215	380	248	324	4	4	2	RD350-V324-6
BNB 400	370	221	1514	1274	750	1132	735	635	50	680	430	412	215	380	248	324	4	4	2	RD350-V324-6
BNB 630	600	390	1514	1274	750	1132	945	845	50	770	520	500	265	470	383	449	5	5	2	RD475-V449-6
BNB 800	760	435	2014	1774	1000	1507	900	800	50	770	520	500	265	470	383	449	5	5	2	RD475-V449-6
BNB 1000	960	466	2014	1774	1000	1507	1065	965	50	800	550	525	285	500	383	449	5	5	2	RD475-V449-6
BNB 1250	1200	576	2014	1774	1000	1507	1335	1235	50	800	550	525	285	500	383	449	5	5	2	RD475-V449-6

Behälterdeckel Tank lid

Deckelform A
Lid design A



Deckelform „A“ Dimensions of lid design "A"			
NG	Abmessungen Dimensions [mm]		
	L	B	t
63	588	445	6
100	713	540	8
160	890	670	8
250	1090	770	8
400	1594	815	8
630	1594	1025	10
800	2094	980	10
1000	2094	1145	10
1250	2094	1415	10

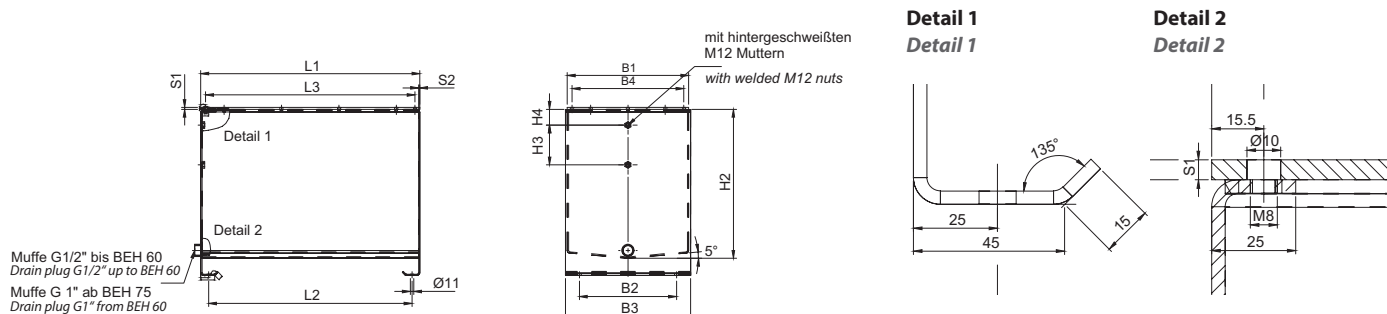
Abmessungen Behälterfuß Dimensions tank foot		
NG	Profilrohr Tube profile	Fußplatte Foot plate
63	60 x 60 mm	120 x 60 x 10 mm
100	80 x 80 mm	140 x 80 x 10 mm
160	80 x 80 mm	140 x 80 x 10 mm
250	80 x 80 mm	140 x 80 x 10 mm
400	80 x 80 mm	140 x 80 x 10 mm
630	120 x 80 mm	140 x 120 x 15 mm
800	120 x 80 mm	140 x 120 x 15 mm
1000	120 x 80 mm	140 x 120 x 15 mm
1250	120 x 80 mm	140 x 120 x 15 mm

Stahlbehälter Standard Serie BEH

- Behälter aus Qualitätsstahl
- Behälter innen und außen stahlkiesgestrahlt
- Komplette Grundierung, beständig gegen Hydraulik-Öle auf Mineralölbasis
- 100 % Dichtheitsprüfung
- Deckelbearbeitung nach Kundenwunsch möglich
- Transportösen auf Kundenwunsch

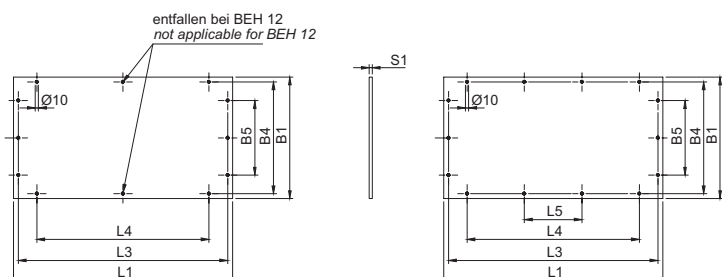
Steel tanks, standard series BEH

- Tank made of quality steel
- Tank internal and external shot blasted
- Complete coating, resistant to hydraulic oils on mineral oil basis
- 100 % tightness test
- Lid machining acc. to customer request
- Lifting eyes on request
- Cleaning cover and accessories on request



Bestellbezeichnung Order description	Nutzvolumen Useable volume	Gewicht Weight	Behälterabmessungen Tank dimensions									
			[mm]									
NG	[Liter] [litres]	[kg]	L1	L2	B1	B2	B3	H1	H2	H3	H4	S2
BEH 12	16	17	310	260	298	220	310	275	220	76	50	4
BEH 20	26	23	400	350	298	220	310	325	270	76	50	4
BEH 35	40	30	470	420	289	220	310	400	345	76	50	4
BEH 50	58	39	500	450	388	310	400	420	365	76	50	4
BEH 60	69	43	550	500	388	310	400	445	390	76	50	4
BEH 75	85	46	550	500	388	310	400	530	475	127	50	4
BEH 100	109	57	700	650	388	310	400	530	475	127	50	4
BEH 150	175	77	750	700	488	410	500	620	565	127	80	4
BEH 225	267	110	900	850	588	510	600	650	595	127	80	4
BEH 300	339	127	900	850	688	610	700	700	645	127	80	4

Behälterdeckel Tank lid

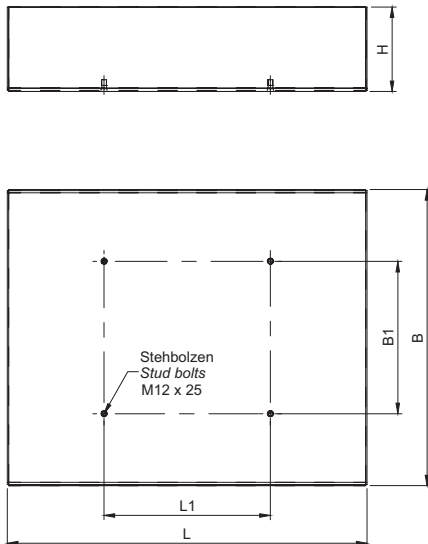


NG	Abmessungen Dimensions [mm]							
	L1	B1	L3	B4	L4	B5	L5	S1
12	310	298	279	267	160	148	÷	4
20	400	298	369	267	250	148	÷	4
35	470	289	439	267	320	148	÷	5
50	500	388	469	357	350	238	÷	5
60	550	388	519	357	400	238	÷	5
75	550	388	519	357	400	238	÷	5
100	700	388	669	357	550	238	184	6
150	750	488	719	457	600	338	200	6
225	900	588	869	557	750	438	250	8
300	900	688	869	657	750	538	250	8

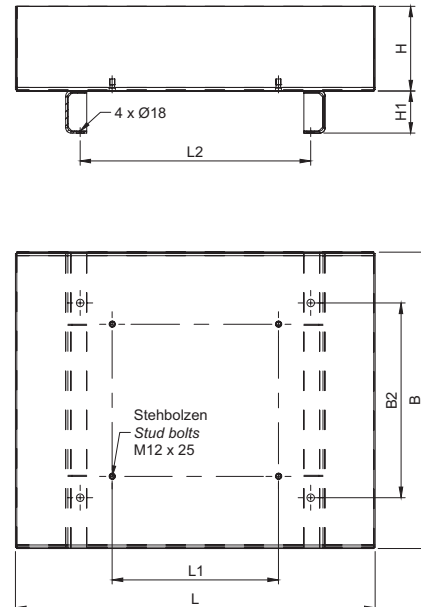
Ölwanne für BSH, BNA und BNB Ausführungen *Oil sumps for BSH, BNA and BNB design*

- Ölwanne aus Qualitätsstahl
 - Ölwanne innen und außen stahlkiesgestrahlt
 - Komplette Grundierung, beständig gegen Hydraulik-Öle auf Mineralölbasis
 - 100 % Dichtheitsprüfung
 - Ölwanne nach den Anforderungen des WHG (Wasserhaushaltsgesetz)
- *Oil sumps made of quality steel*
 - *Oil sumps internal and external shot blasted*
 - *Complete coating, resistant to hydraulic oils on mineral oil basis*
 - *100 % tightness test*
 - *Lid machining acc. to customer request*
 - *Oil sumps acc. to WHG standards*

Ölwanne ohne Fuß *Oil sump without foot*



Ölwanne mit Fuß *Oil sump with foot*

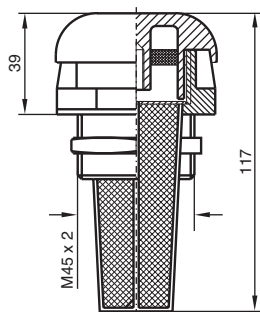


Bestellbezeichnung Order description	Nutzvolumen Useable volume	Gewicht Weight		Behälterabmessungen Tank dimensions									
		[kg]		[mm]									
		ohne Fuß without foot	mit Fuß with foot	L	L1		L2	B	B1		B2	H	H1
NG	[Liter] [litres]			BSH	BNA BNB			BSH	BNA BNB				
63	74	22	30	700	428	308	420	600	315	285	365	200	100
100	105	29	38	850	553	393	545	700	414	360	460	200	100
160	160	36	47	1000	730	570	722	800	544	490	590	200	100
200	200	42	54	1100	820	÷	812	850	594	÷	640	220	100
250	250	50	64	1250	930	770	922	1000	644	590	690	200	100
300	300	57	69	1400	1128	÷	1120	900	654	÷	700	250	100
400	400	72	87	1700	1434	1274	1426	1000	689	635	735	250	100
630	630	93	112	1800	÷	1274	1426	1200	÷	845	945	300	100
800	800	110	138	2400	÷	1774	1926	1200	÷	800	900	300	100
1000	1000	123	155	2400	÷	1774	1926	1400	÷	965	1065	300	100
1250	1250	156	184	2400	÷	1774	1926	1750	÷	1235	1335	300	100

Zubehör Accessories

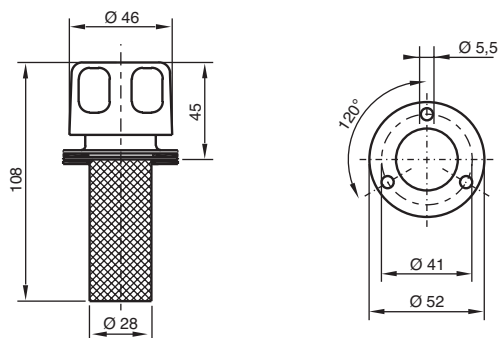
Einfüll- und BelüftungsfILTER Filler and breather filter

Typ E35 ES Type E35 ES



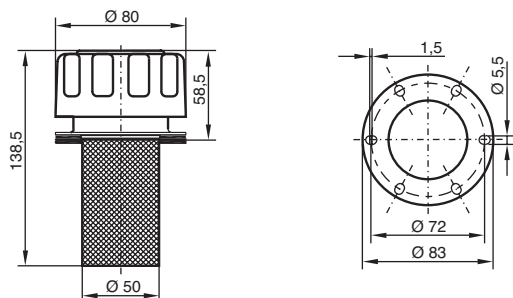
Typ EB50-10 Type EB50-10

3 Löcher für Gewindeschrauben M5 x 12 mm.
3 holes for screws M5 x 12 mm.



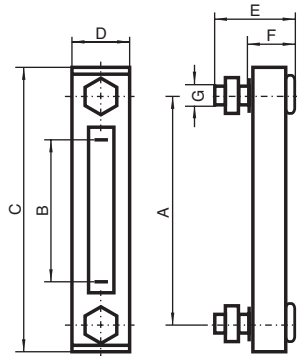
Typ EB80-10 Type EB80-10

6 Langlöcher für Gewindeschrauben M5 x 12 mm,
für Lochkreis Ø 70,5 - 73,5 mm.
6 slots for screws M5 x 12 mm, for pitch circle
diameter Ø 70.5 - 73.5 mm.



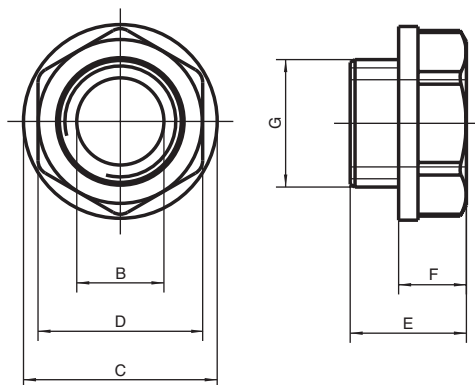
Ölstandsanzeiger Oil level gauges

Typ SF1 – SF3 Type SF1 – SF3



Ölschaugläser Oil level windows

Typ KL13, KL33, A18 Type KL13, KL33, A18



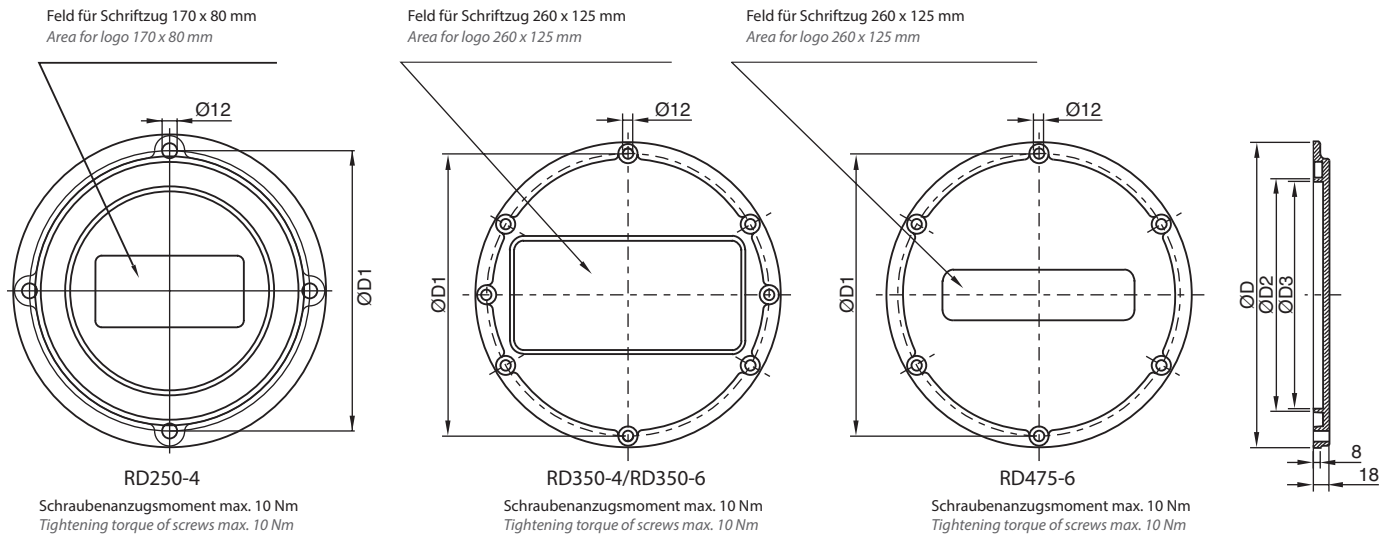
Typ Type	Abmessungen [mm] Dimensions [mm]						
	A	B	C	D	E	F	G
SF1 / SF1 Th	76	32	108	34	45	28	M12
SF2 / SF2 Th	127	76	159	34	45	28	M12
SF3 / SF3 Th	254	203	286	34	45	28	M12
KL13	-	ø 9	ø 20	SW17	16	7	G¼"
A18*	-	ø 18	ø 35	SW32	18.5	8.5	G¾"
KL33	-	ø 23	ø 42	SW34	24	11	G1"

*A18 mit Mutter *A18 with nut

Typ Type	Ausschnitt Deckel Recess reservoir lid	Filter Material Filter material	Maschenweite Mesh aperture
E35 ES	ø 46 mm	Kunststoff Plastic	45 Micron
EB50-10	ø 29 mm	Metall Metal	10 Micron
EB80-10	ø 51 mm	Metall Metal	10 Micron

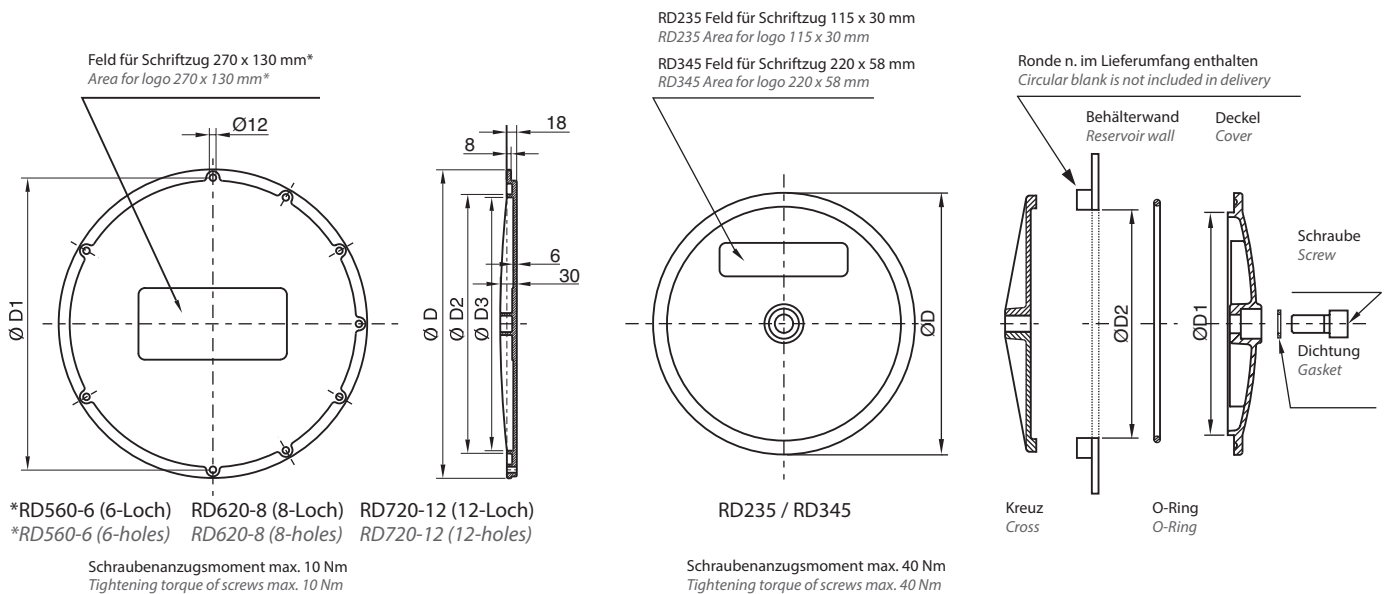
Zubehör Accessories

Reinigungsdeckel in Aluminiumguss Light alloy cleaning covers



Reinigungsdeckel-Typ Type of cleaning cover	Abmessungen [mm] Dimensions [mm]				Profildichtung 16 x 18 Profile gasket 16 x 18	
	D	D1	D2	D3	Perbunan	Viton
RD250-4	250	224	167	159	D168 NBR	D168 FPM
RD350-V 324-4*	350	324	267	261	D268 NBR	D268 FPM
RD350-V 324-6*	350	324	267	261	D268 NBR	D268 FPM
RD475-V 449-6*	475	449	392	386	D393 NBR	D393 FPM

*Reinigungsdeckel nach DIN 24 339 *Cleaning covers acc. to DIN 24 339



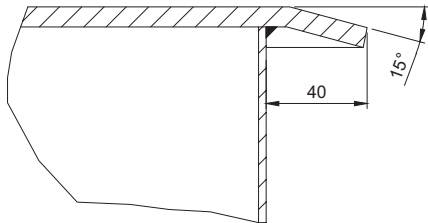
*RD560-6 (6-Loch) RD620-8 (8-Loch) RD720-12 (12-Loch)
*RD560-6 (6-holes) RD620-8 (8-holes) RD720-12 (12-holes)

Reinigungsdeckel-Typ Type of cleaning cover	Abmessungen [mm] Dimensions [mm]				Profildichtung 16 x 18 Profile gasket 16 x 18	
	D	D1	D2	D3	Perbunan	Viton
RD560	560	530	470	460	D471 NBR	-
RD620	620	580	520	512	D520 NBR	-
RD720	720	680	620	608	D620 NBR	-

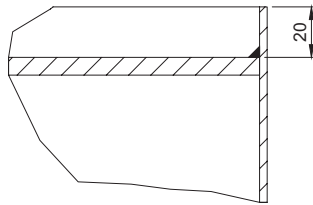
Reinigungsdeckel-Typ Type of cleaning cover	Abmessungen [mm] Dimensions [mm]			Dichtung Gasket	Schraube Screw	O-Ring O-Ring	Profildichtung 16 x 18 Profile gasket 16 x 18	
	D	D1	D2				Perbunan	Viton
RD235	235	200	202	22 x 16 x 1.5	M16 x 55	214 x 5 NBR	214 x 5 FPM	
RD345	345	306	308	28.7 x 21.5 x 2.5	M20 x 65	319 x 8.4 NBR	315 x 10 FPM	

Deckelformen für DIN-Behälter der Serie BNA und BNB Lid designs for DIN tanks, series BNA and BNB

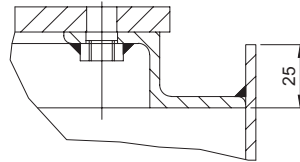
Form A
Design A



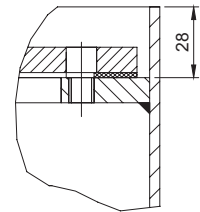
Form C
Design C



Form D
Design D

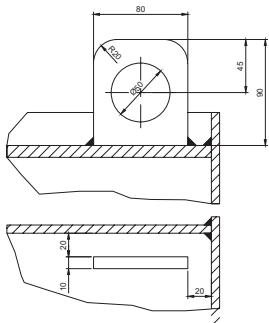


Form E
Design E

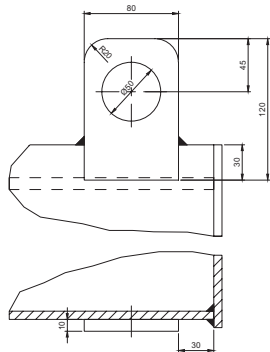


Transportösen Lifting eyes

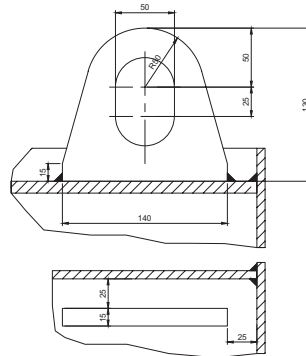
Ausführung 1 (NG 40-300)
Design 1 (NG 40-300)



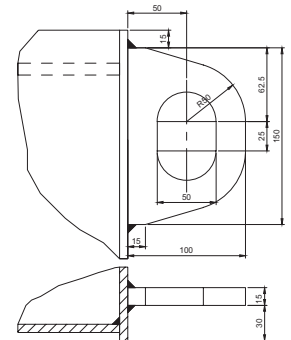
Ausführung 2 (NG 40-300)
Design 2 (NG 40-300)



Ausführung 3 (NG 40-2000)
Design 3 (NG 40-2000)

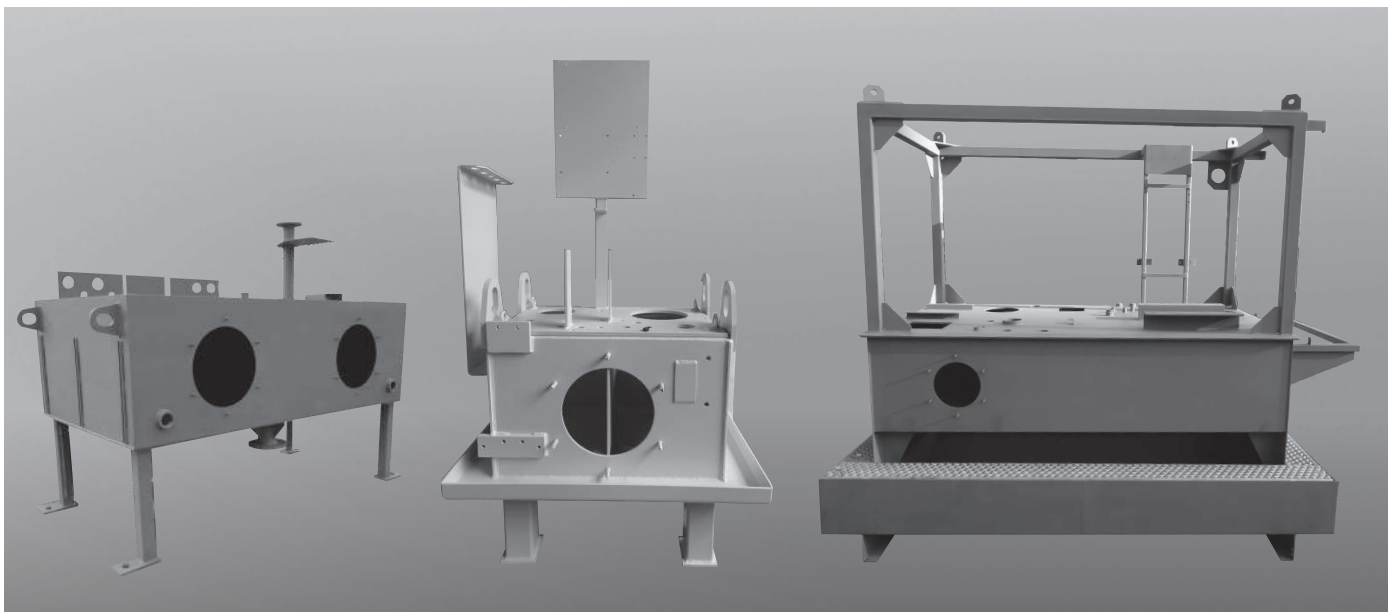


Ausführung 4 (NG 40-2000)
Design 4 (NG 40-2000)



Sonderbehälter

Tanks acc. to customer specification



Zertifikate *Certificates*

CERTIFICATE

The Certification Body of TÜV SÜD Management Service GmbH certifies that

HELO
HELO - Maschinen Technik GmbH
 Zwickauer Straße 394
 D-09117 Chemnitz

has established and applies a Quality Management System for

Manufacturing of Steel Constructions, Reservoirs and Tanks, Burners and Torches.

An audit was performed, Report No. 70006094
 Proof has been furnished that the requirements according to

ISO 9001:2008

are fulfilled. The certificate is valid until **2015-07-02**
 Certificate Registration No. **12 100 12442 TMS**

München, 2012-07-04

TÜV SÜD Management Service GmbH • Zertifizierungsstelle • Riederstraße 65 • 80339 München • Germany

CERTIFICATE

Die TÜV SÜD Industrie Service GmbH bescheinigt hiermit, dass das Unternehmen

HELO Maschinentchnik GmbH
 Zwickauer Straße 394
 09117 Chemnitz

Fachbetrieb nach WHG

für Anlagen zum Umgang mit nicht entzündlichen wassergefährdenden Flüssigkeiten im Sinne der BetrSichV ist.

Dieses Zertifikat gilt für folgende Tätigkeiten:

- Herstellen
- Aufstellung
- Instandhalten

von **Auffangwannen aus Stahl nach StawaR**

Mit dem Unternehmen besteht ein Überwachungsvertrag nach WHG. Aufgrund der mit Erfolg durchgeführten Prüfung des Fachbetriebes wurde dieses Zertifikat mit Gültigkeit bis

Dezember 2013 ausgestellt.

Chemnitz, den 19. Dezember 2011

TÜV Industrie Service GmbH
 Pflagen Nordost
 Geschäftsstelle Chemnitz
 Fürstenstr. 70, D-09130 Chemnitz
 Tel.: (03 71) 43 43 211 Fax: 03 71 43 43 212

Der örtliche Leiter
 G. Bauerfend

Handwerkskammer Dresden
 Schwelbische Lehranstalt

Zertifikat

Es wird hiermit bescheinigt, dass das Unternehmen

HELO Maschinen Technik GmbH

Zwickauer Straße 394
 09117 Chemnitz

für den Anwendungsbereich

Herstellung von Stahlbaukomponenten, Behältern u. Brennern

ein Qualitätssicherungssystem eingeführt hat und anwendet. Durch ein Audit wurde der Nachweis erbracht, daß dieses Qualitätssicherungssystem die Anforderung der Norm

DIN EN ISO 3834-3

erfüllt:

Zertifikat-Registrier-Nr.: 2011/07
 1. Ausfertigung
 Zertifikat gültig bis: 14.06.2014
 Großtafel, vom 20.06.2011

Handwerkskammer Dresden
 Leiter der Prüfstelle
 Name: G. Bauerfend

ZERTIFIKAT

Die Zertifizierungsstelle der TÜV SÜD Management Service GmbH bescheinigt, dass das Unternehmen

HELO
HELO - Maschinen Technik GmbH
 Zwickauer Straße 394
 D-09117 Chemnitz

für den Geltungsbereich

Herstellung von Stahlbaukomponenten, Behältern und Brennern

ein Qualitätsmanagementsystem eingeführt hat und anwendet.
 Durch ein Audit, Bericht-Nr. 70006094 wurde der Nachweis erbracht, dass die Forderungen der

ISO 9001:2008

erfüllt sind. Dieses Zertifikat ist gültig bis **2015-07-02**
 Zertifikat-Registrier-Nr. **12 100 12442 TMS**

München, 2012-07-04

TÜV SÜD Management Service GmbH • Zertifizierungsstelle • Riederstraße 65 • 80339 München • Germany

Handwerkskammer Dresden
 Schwelbische Lehranstalt

Bescheinigung
 über die Herstellerqualifikation zum Schweißen von Stahlbauten nach DIN 18800-7:2008-11
Klasse C

Dem Unternehmen **HELO Maschinentchnik GmbH**

wird für den Betrieb in **Zwickauer Straße 394
 09117 Chemnitz**

bescheinigt, dass er über erforderliche Fachkräfte und Vorrichtungen verfügt, Schweißarbeiten zur Herstellung tragender Stahlbauwerke im folgenden Anwendungsbereich auszuführen:

Normen/Regelwerke **DIN 18800-7:2008-11**

Schweißprozesse (Übergangsnorm nach DIN EN ISO 4063) **111 Lichtbogenhandschweißen (L) 138 Metallinertgaschweißen (MIG) 141 Wolfram-Inertgaschweißen (WIG)**

Grundwerkstoffe **S235, S275, S355, nach der jeweils gültigen Baueigenschaft Nichtrostende Stähle der Festigkeitsklasse S235 nach dem jeweils gültigen Zulassungsbescheid des DIBT**

Einschränkungen/Erweiterungen **Diese Bescheinigung gilt für alle Bauabstufen der Klasse B.**

Verantwortlicher Schweißfachperson (Name, Name, Geburtsdatum, Berufstitel) **Richter, Stefan; geb. 16.09.1962, IWS**

Vertreter (Name, Name, Geburtsdatum, Berufstitel) **N.N.**

Bemerkungen **siehe Rückseite**

Gültigkeitszeitraum **vom 15.06.2011 bis 14.06.2014**

Bescheinigungs-Nr. **2011/09**

ausgestellt am **20.06.2011**

Allgemeine Bestimmungen **siehe Rückseite**

Handwerkskammer Dresden
 Leiter der Prüfstelle
 Name: G. Bauerfend

Wir sind freigegeben gemäß
**DNV Standard Zertifizierung
 Nr. 2.7-1 (Offshore Container)**

*We are approved acc. to
 DNV standard certification
 no. 2.7.1 (offshore containers)*

HELO MASCHINEN TECHNIK GmbH

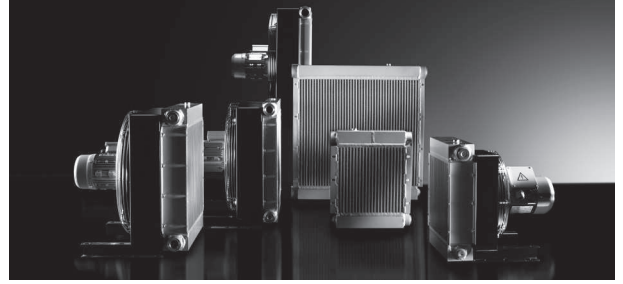
HELO Maschinen Technik GmbH
 Zwickauer Str. 394 D-09117 Chemnitz
 Telefon: +49 371 85 30 57 Fax: +49 371 85 25 82
 info@helomaschinentechnik.de
www.helomaschinentechnik.de

Hydraulik-Komponenten, Öl-Kühler/Wärmetauscher

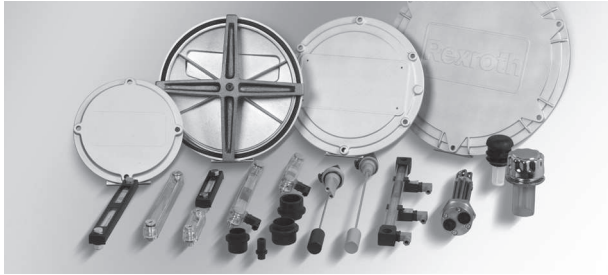
Hydraulic Components, Oil Coolers/Heat Exchangers



Albehälter NG 3,5 - NG 130
Al-Reservoirs NG 3.5-NG 130



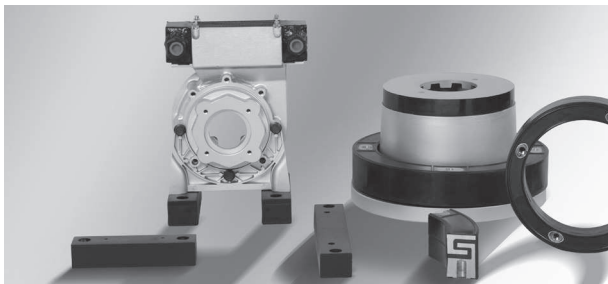
Öl-Luftkühler ACN und DCN
Oil-Air Coolers ACN and DCN



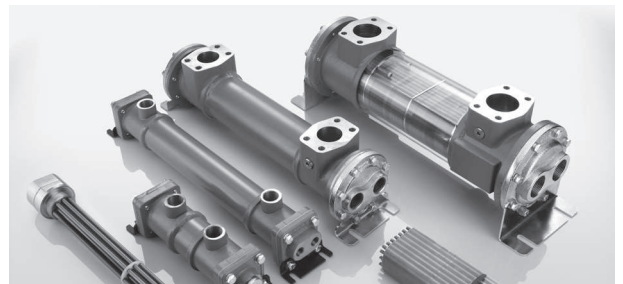
Zubehör für Albehälter/Stahlbehälter
Accessories for Al-Reservoirs/Steel Tanks



OCN Nebenstromkühleinheiten
OCN Offline Cooling Units



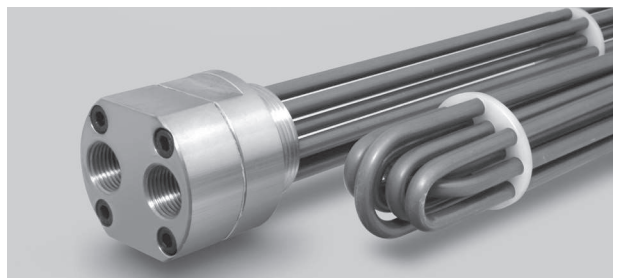
Pumpenträger/Dämpfungselemente
Bellhousings/Damping Elements



Öl-Wasserkühler BNZ
Oil-Water Cooler BNZ



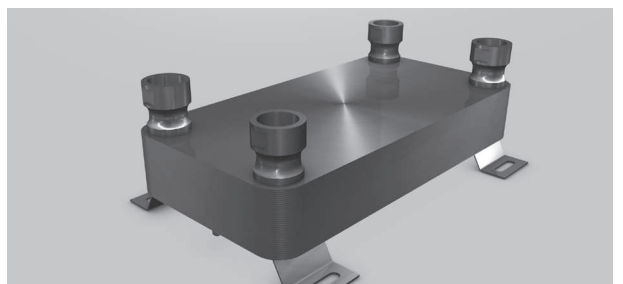
SPIDEX® Klauenkupplungen, DENTEX® Zahnkupplungen
SPIDEX® Jaw Couplings, DENTEX® Gear Couplings



Öl-Wasser-Wärmetauscher ESK
Oil-Water Heat Exchanger ESK



NRS – System zur Schallpegel-Reduzierung bei Hydraulik-Anlagen
NRS – System for noise level reduction on hydraulic equipment



Plattenwärmetauscher PK
Plate Cooler PK